



親水コーティング外壁材

親水コート 雨で汚れを洗い流す
親水コート仕様の外壁材。

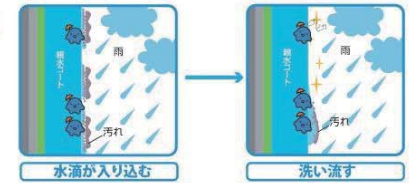
親水性

雨で汚れを洗い流します。

親水コートの表層は水になじみやすい親水基に覆われています。雨が降れば親水基が汚れとの間に雨水を入り込みやすくするため、壁に付着した汚れが浮き上がり、雨水と一緒に洗い流してくれます。

雨が浮かして流す

水が汚れの下に入り込み、浮き上がることによって、汚れが流れ落ちます。

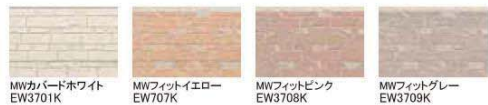


15 mm厚 エクセレージ・親水15

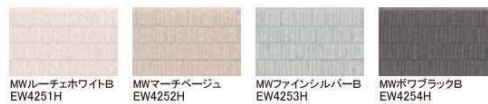
プラッシュストーン



シルバスタイル15



シュプリストーン15



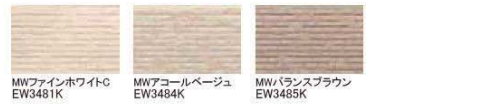
ファインクレスト15



和ポルダー15



ロックストライプ15



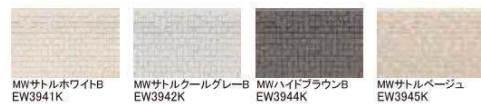
ベイカブリック



ステイブルタイル



キューブシュクレ



ヴィンテージブリックII



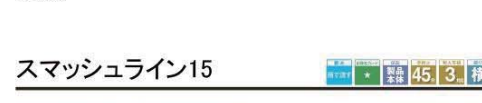
ランブル



クレールウッド



スマッシュライン15



スクラッチクロス



ラギッド



打ちっ放し調15



ひより15



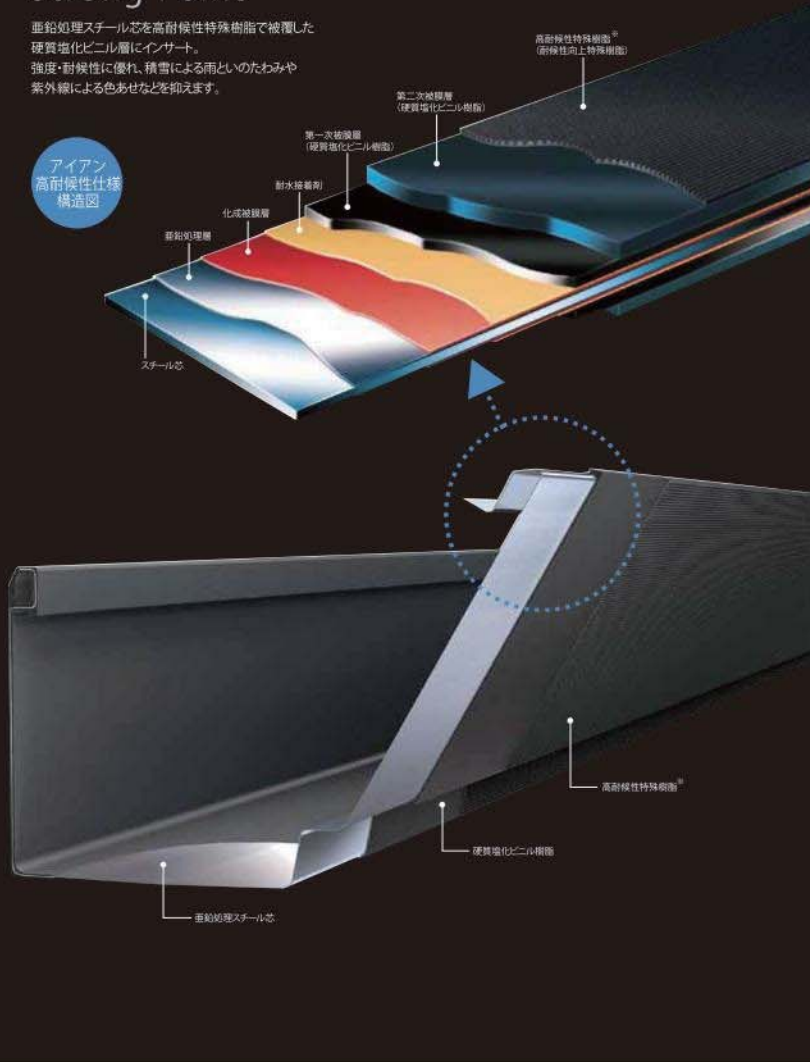
プラシード



Strong Point

亜鉛処理スチール芯を高耐候性特殊樹脂で被覆した硬質塩化ビニル層にインサート。強度・耐候性に優れ、積雪による雨といのたわみや紫外線による色あせなどを抑えます。

アイアン
高耐候性仕様
構造図



■ファインスケア NF-1

▶ カラーラインナップ



■シビルスケア PC50

▶ カラーラインナップ



■パラスケア U105

▶ カラーラインナップ



多雨多湿。日本のハードな気象条件に耐える雨とい<アイアン>

硬質塩化ビニル樹脂の中にスチール芯を入れて一体化。プラスチックの「腐食しない」「優れた耐久性」と、スチールの「強度」を合わせ持った高品質の雨とい、それがアイアンです。



耐熱・耐伸縮性

熱に強い

夏の炎天下でも、膨張・変形がほとんどなく、たわみ・ねじれがありません。また、伸縮率は一般のプラスチック製の約1/4。冬場の収縮による亀裂にも強く、季節を問わず安定した形状を保ちます。



耐荷重性

雪や土砂の重みに強い

スチール芯が挿入され、しかも太耳構造の採用により、腰の強さを発揮。積雪をはじめ、塵あいや土砂のたまりやすい地域にも適しています。注)積雪量が多い地域はケイミュー(株)営業所までお問い合わせください。



耐衝撃性

衝撃に強い

台風などでは、吹き飛ばされた瓦や木の枝が雨といに当たるともしばしば。こんなとき、挿入されたスチール芯が優れた耐衝撃性を発揮します。



褪色性

紫外線に強い

熱や雨に強いアイアン素材に、高耐候性特殊樹脂(アクリル系)※を被覆した高耐候性雨といです。紫外線による褪色や変色にも優れた耐候性・耐久性を誇ります。※耐候性向上仕様品は塩ビ系の耐候性向上特殊樹脂を被覆しています。

▲東工場の暴露試験風景(南面35°傾斜)